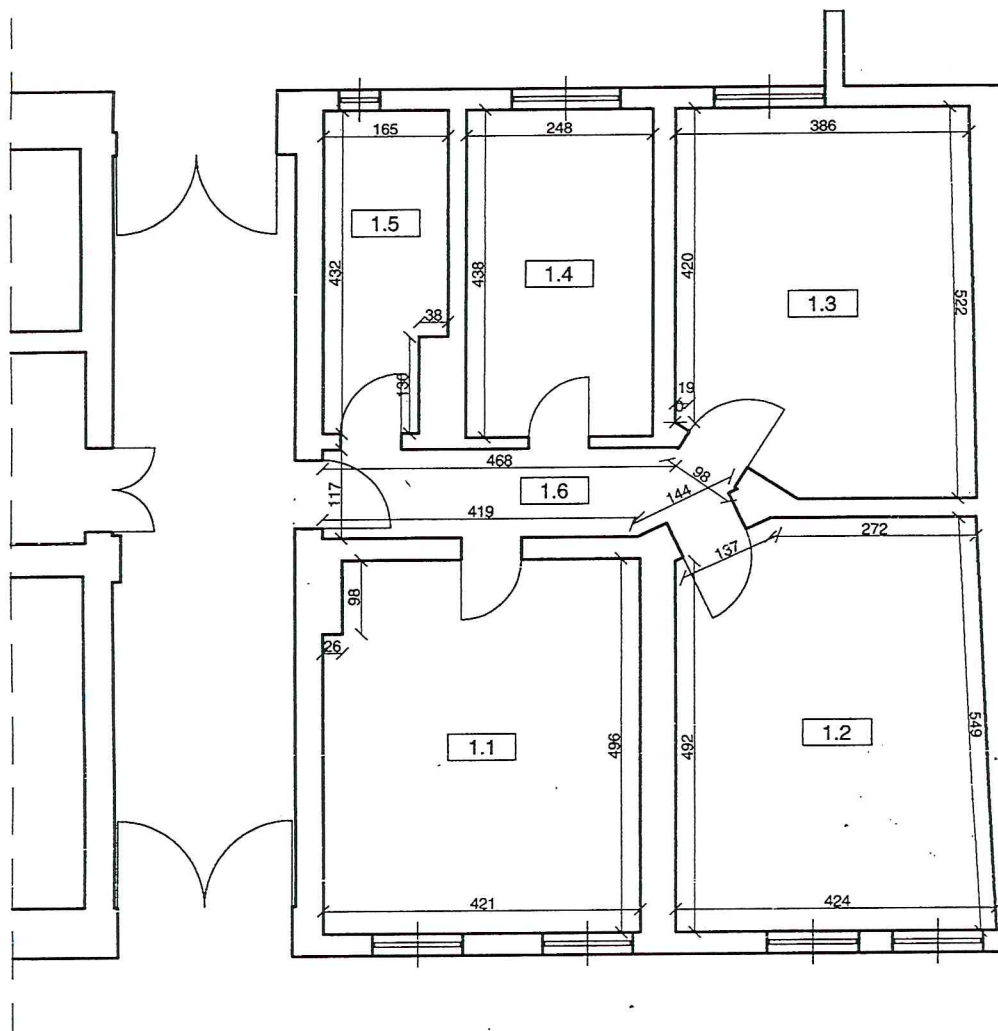


LOKAL MIESZKALNY NR 1
Złotów, ul. Bolesława Chrobrego 9
 parter
 skala 1:100



Lokal mieszkalny nr 1		
1.1	Pokój	20,6 m ²
1.2	Pokój	22,2 m ²
1.3	Pokój	19,7 m ²
1.4	Kuchnia	10,9 m ²
1.5	Łazienka z wc	6,6 m ²
1.6	Przedpokój	5,8 m ²
RAZEM		85,8 m²

inż. Józef Ryszard Hrynięwicz
 Uprawnienia budowlane do projektowania
 w specjalności architektonicznej;
 w ograniczonym zakresie, w szczególności
 konstrukcyjno-budowlanej; bez ograniczeń
 Nr uprawnień: CT/8346/62/77

Wysokość lokalu ≈ 305 cm.